

Zippro®



Вставной блок для бутановой зажигалки

– ru

Модель с одним поджигателем #Z8A19

Модель с двумя поджигателями #Z8B19

ПРЕДУПРЕЖДЕНИЯ ДЛЯ ЗАПОЛНЕННЫХ / НЕЗАПОЛНЕННЫХ ЗАЖИГАЛОК:

ВНИМАНИЕ! ХРАНИТЕ ЗАЖИГАЛКИ И ГАЗ В НЕДОСТУПНОМ ДЛЯ ДЕТЕЙ МЕСТЕ. Не пользуйтесь зажигалкой вблизи лица и одежды. Убедитесь, что пламя погасло после использования. Заполненная зажигалка содержит горючий газ под давлением. Незаполненная зажигалка при заполнении будет содержать горючий газ под давлением. Не подвергайте зажигалку воздействию тепла выше 50°С или длительному воздействию солнечных лучей. Не прокалывайте зажигалку и не бросайте ее в огонь. Температура над видимым пламенем очень высокая. Будьте предельно осторожны, чтобы предотвратить ожоги, травмы или пожар. Не держите зажигалку зажженной более 10 секунд. Не заправляйте зажигалку над резервуарами, такими как раковины, или рядом с пламенем. Бутан оседает и собирается на дне резервуара.



При возникновении проблем в работе изделия **НЕ возвращайте его в розничный магазин.** Вместо этого обратитесь к местному дистрибьютору, список которых представлен на сайте zippro.com.

Δ ВНИМАНИЕ! Прочтите все предупреждения о безопасности и все инструкции. Несоблюдение предупреждений и инструкций может привести к повреждению изделия и/или серьезным травмам. Будьте предельно осторожны, чтобы предотвратить ожоги, травмы или пожар. Сохраните эту инструкцию для дальнейшего использования.

181917_GA

ОБЩИЕ ПРЕДУПРЕЖДЕНИЯ И ИНСТРУКЦИИ ПО ТЕХНИКЕ БЕЗОПАСНОСТИ:

- Храните зажигалки и топливо для них в недоступном для детей месте.
- Не пользуйтесь зажигалкой вблизи лица и одежды.
- Убедитесь, что пламя погасло после использования.
- Незаполненная зажигалка при заполнении будет содержать горючий газ под давлением.
- Используйте только бутановое топливо.
- Не направляйте зажигалку над резервуарами, такими как раковины, или рядом с пламенем. Бутан оседает и собирается на дне резервуара.
- Заполнять зажигалку следует в хорошо проветриваемом помещении.
- Держите вставной блок или зажигалку подальше от лица.
- Для оптимальной работы используйте бутановое топливо Zippro®.
- Для обеспечения безопасности заправки убедитесь в том, что сопло плотно вставлено в клапан для заправки.
- Подождите не менее 2 минут после заправки, прежде чем использовать вставку.
- Не держите зажигалку зажженной более 10 секунд.
- Не подвергайте зажигалку воздействию тепла выше 50°С или длительному воздействию солнечных лучей.
- Не прокалывайте зажигалку и не бросайте ее в огонь.
- Температура над видимым пламенем очень высокая.
- Пламя может быть НЕ видно при ярком свете.
- НЕ направляйте зажигалку в сторону лица.
- Этот вставной блок предназначен только для установки в оригинальные модели ветроустойчивых зажигалок Zippro стандартного размера, включая Regulat, Vintage, Amor ® и 1941 Replica.
- Вставной блок НЕ совместим с моделями Slim или 1935 Replica.
- НЕ пытайтесь разбирать изделие для очистки и не модифицируйте его каким-либо образом. Это приведет к аннулированию гарантии.
- При установке или извлечении бутанового вставного блока всегда держите зажигалку за края корпуса пальцами руки. Если держать зажигалку за лицевую сторону корпуса, могут возникнуть сложности с извлечением вставного блока.
- При использовании данного изделия следуйте всем инструкциям и предупреждениям, указанным производителем любого другого предмета.

ЗАЯВЛЕНИЕ ОБ ОГРАНИЧЕНИИ ОТВЕТСТВЕННОСТИ:

ZIPPRO НЕ НЕСЕТ ОТВЕТСТВЕННОСТИ ЗА УЩЕРБ, ПРИЧИНЕННЫЙ ВАМ ИЛИ ТРЕТЬИМ ЛИЦАМ В РЕЗУЛЬТАТЕ ПРАВИЛЬНОГО ИЛИ НЕПРАВИЛЬНОГО ИСПОЛЬЗОВАНИЯ ЭТОГО ИЗДЕЛИЯ.

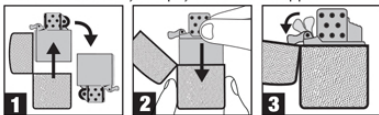


Вставной блок для бутановой зажигалки

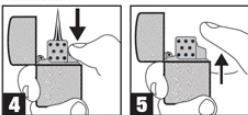
1. Кнопка зажигания
2. Пламя
3. Колесик
4. Клапан для заправки бутаном
5. Регулятор пламени

ИНСТРУКЦИЯ ПО ЭКСПЛУАТАЦИИ:

Установите вставку в корпус зажигалки Zippro.

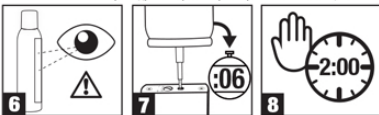


зажигания

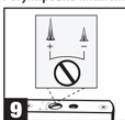


Инструкция по наполнению бутаном

- Заполнять зажигалку следует в хорошо проветриваемом помещении.



Регулировка пламени



Советы по обеспечению оптимальной работы

- Как и в случае со всеми бутановыми зажигалками, на работу этой зажигалки влияют большие высоты (1500 метров). Для оптимальной работы всегда используйте бутановое топливо Zippro® или Ronson®. Использование топлива других марок может привести к засорению и низкой скорости воспламенения, особенно на больших высотах и при температурах ниже температуры замерзания.
- Бутановые зажигалки работают при температуре выше температуры замерзания. Чтобы пользоваться зажигалкой при низких температурах, держите вставной блок во внутреннем кармане или нагрейте его в руке.

ООО "АВАНКОРП",

127015, Россия, г. Москва,

ул. Вятская д. 27, корпус 5

Тел. (495) 787-71-47

факс (495) 787-72-35,

www.zippro.ru

ZIPPO MANUFACTURING COMPANY

33 Barbour Street

Bradford, PA 16701 U.S.A.

zippro.com

© Zippro Manufacturing Company 2019.

