



Zippo Lighter는 변함없는  
디자인과 고품격 재질, 평생 품질 보증의  
장인 정신을 통해  
80년이 넘도록 전세계 수백만의  
사용자와 수집가들에게  
변함없이 사랑 받고 있는 제품입니다.

www.zippo.co.kr

181355-e

#### Zippo 라이터에 연료 주입하기

- 반드시 Zippo 오일을 주입해 주십시오.
- 한 손으로 라이터를 고정하십시오. 다른 한 손으로 인서트(1)를 당겨 분리하십시오.
- 천천히 주입하고, 과도하게 주입하지는 마십시오. 펠트 패드를(felt pad)를 올려서 연료실(2)실의 솜(packing material)이 들어나게 한 뒤, 솜이 흠뻑 스며들도록 Zippo 라이터 오일을 주입해 주십시오. 오일이 솜의 상단까지 스며들면 주입을 멈춰 주십시오. 과도하게 주입하면 오일이 누출될 수 있습니다. 오일은 피부를 자극할 수 있습니다.
- 불을 켜기 전에 라이터와 손에서 오일을 닦아 제거해 주십시오. 인서트를 케이스에 다시 넣습니다. 주유 시 오일이 넘친 경우에는, 라이터를 주머니에 넣거나 피부와 접촉하지 않게 하십시오. 오일이 피부에 묻은 경우, 해당 부위를 세척하십시오. 자극이 지속되거나 악화되면 의사에게 문의하십시오.
- 라이터를 켜기 전에 연료실이 제대로 달렸는지와 흘러나온 오일이 없는지를 확인해 주십시오. 오일은 인화성 용액입니다.

#### Zippo 라이터들 교체하기

연료실 끝단에 있는 나사(3) 및 부속 스프링을 제거합니다. 사용한 돌을 튜브에서 제거 한 후 새 돌을 튜브에 삽입하고 스프링을 넣은 후 나사를 조입니다.

Tip : 여분의 돌은 펠트 패드(4) 밑에 보관하십시오.

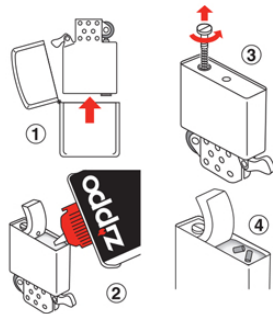
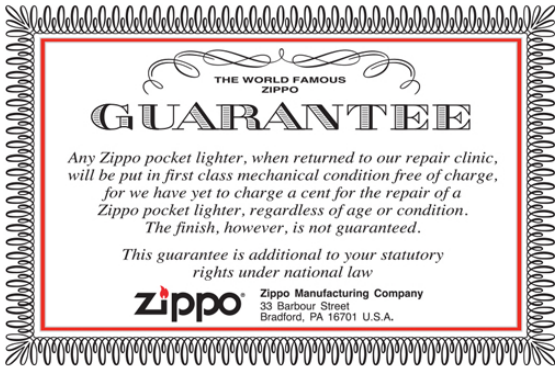
#### 심지(Wick) 유지 관리

심지가 탄소로 인해 검게 변색되면, 깨끗한 심지가 나올 때까지 위(약 1cm)로 집게로 당긴 다음, 라이터 굽쪽 놓이와 일치하도록 심지 끝을 자릅니다.

심지의 관리는 일년에 1-2회 실시하십시오. 심지는 2-3회 잘라 사용한 후 교체하십시오.

Zippo 라이터 연료는 반드시 Zippo 오일을 사용하십시오.

Zippo 오일은 깨끗하게 연소되고 신속히 점화되며 오래 지속됩니다.



모든 Zippo 제품은 반드시 정품 오일, 돌, 심지를 사용하여 주십시오.

#### 품질경영 및 공산품 안전 관리법에 의한 표시

품명 : Zippo Lighter  
원산지 : U.S.A  
수입/판매원 : 신영글로벌스(주)  
서울시 강남구 테헤란로 19길 10(역삼동)  
신영빌딩 3,4층  
TEL : 02 558 1818 FAX : 02 558 1813  
A/S 센터 : 인천광역시 남구 석정로 301 번길 59(도화동)  
TEL : 1588-5687

#### Zippo Lighter 수리

- \* 기능적인 고장에 대해서는 정도, 사용 연수에 관계없이 무료로 수리를 드립니다.
- \* 당사로 보내시는 비용은 고객 부담이며 수리 후 당사에서 무상으로 보내드립니다.
- \* 라이터 표면 긁힘 또는 색상의 변함에 대해서는 수리가 불가합니다.
- \* A/S청서 시 본 품질 보증서를 반드시 동봉하여 보내주십시오.

# Zippo

## Genuine Zippo Windproof Lighter

From timeless design to the unmistakable "click"... from the quality of materials and workmanship to the Lifetime Guarantee... these are the features that make a Zippo lighter so satisfying to own.

The fact that the Zippo windproof lighter has endured, virtually unchanged, for over 80 years is proof of its appeal to millions of users and collectors.

©2013 Zippo Manufacturing Company, All Rights Reserved  
zippo.com



### WARNING: KEEP OUT OF REACH OF CHILDREN.

Ignite lighter away from face and clothing. When filled, will contain flammable fluid. Never expose to heat above 50° C or prolonged sunlight. Never puncture or put in fire. Be sure flame is out after use. This lighter does not self-extinguish – close cover to put out. Fuel is a skin irritant, do not overfill.

### THIS LIGHTER IS NOT CHILD RESISTANT.

For care of your new lighter, visit [zippo.com/care](http://zippo.com/care). Zippo products are legally protected by patents. Visit [zippo.com/patents](http://zippo.com/patents) for details.

### To fill your Zippo lighter

- **Fill only with Zippo fluid.**
- Hold lighter in one hand. Use the other hand to remove lighter insert (1).
- **Fill slowly, never overfill.** Lift felt pad to reveal the packing material in the fuel chamber (2). Saturate the packing with Zippo lighter fluid. Stop filling when fuel reaches top of packing. If overfilled it can leak fuel. Fuel is a skin irritant.
- **Wipe lighter and hands dry before igniting.** Return lighter insert into case. If overfilled, do not put in pocket or next to skin. If fuel gets on skin, wash the affected area. If irritation persists or worsens, see a Doctor.
- Be sure fuel can be closed and there is no spilled fuel in vicinity before igniting. This is flammable fluid.

### To re-flint your Zippo lighter

Remove screw (3) and attached spring at end of fuel chamber. Be sure old flint is removed from tube. Place new flint in tube and replace spring, screw tightly. Be sure screw is turned as far as it will go; if not, cover will not close properly. If wheel binds after new flint is inserted, turn wheel backwards a few times.

### Wick Maintenance

When wick becomes black from carbon, pull it up with tweezers until clean wick appears (approx. 1 cm), then trim the end making it even with the chimney height. Perform this maintenance 1 or 2 times a year. It will be necessary to replace the wick after it has been trimmed more than 2 or 3 times. For more information visit the website listed.

THE WORLD FAMOUS  
**ZIPPO**  
**GUARANTEE**

Any Zippo pocket lighter, when returned to our factory, will be put in first class mechanical condition free of charge, for we have yet to charge a cent for the repair of a Zippo pocket lighter, regardless of age or condition. The finish, however, is not guaranteed.

This guarantee is additional to your statutory rights under national law.

**Zippo**  
Zippo Manufacturing Company  
33 Barbour Street  
Bradford, PA 16701 U.S.A.

For repair instructions, log onto [zippo.com](http://zippo.com)

Always use genuine Zippo fluid, flints and wicks.

Zippo lighter fluid is specially formulated for Zippo windproof lighters. It is clean burning, quick lighting, and long lasting.

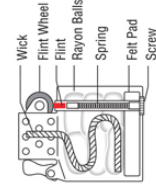
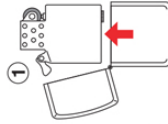
SHIN MYUNG GLOVIX CORP.

Shin Myung Bldg. 3F, 10,  
Teheran-ro 19-gil, Gangnam-gu  
Seoul  
Korea

135-910

Phone : 82 2 558 1818

[www.zippo.co.kr](http://www.zippo.co.kr)



TIP: Keep extra flint supply  
under felt pad.