



ブタントーチライターインサート
-ja
シングルトーチモデル #Z8A19
ダブルトーチモデル #Z8B19

充填時・未充填時の注意:

注意:ライターと燃料は子供の手の届かないところに保管してください。顔や衣服から離して点火してください。使用後は必ず炎が消えたことを確認してください。燃料が充填されているとき、内部には高圧の可燃性ガスが含まれています。未充填の場合、充填時に高圧の可燃性ガスが内部に充填されず、50°C以上の高温または長時間の日光には絶対にさらさないでください。穴を開けたり、火の中に入れてはいけません。火傷、けが、火災の原因にならないよう特に注意してください。10秒以上連続で使用しないでください。流し台などの上、または炎の近くで燃料を補充しないでください。ブタンは最も低い場所に滞留する傾向があります。



製品の使用に問題がある場合は、販売店に返品しないでください。代わりに、zippo.comに記載されている現地ディストリビューターに連絡してください。

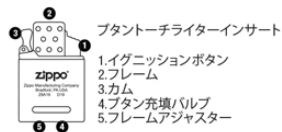
△注意: すべての安全上の注意事項および使用方法をお読みください。注意事項および使用方法に従わない場合、製品の損傷や重大なけがを引き起こす可能性があります。火傷、けが、火災の原因にならないよう特に注意してください。必要な時に参照できるように、本説明書を保管してください。

一般的な安全に関する注意事項および使用方法:

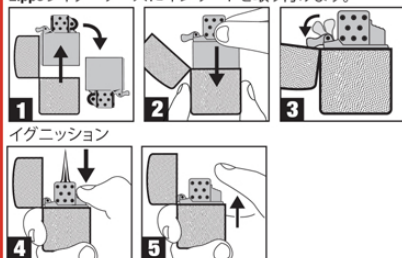
- ライターと燃料は子供の手の届かないところに保管してください。
- 顔や衣服から離して点火してください。
- 使用後は必ず炎が消えたことを確認してください。
- 燃料充填時、高圧の可燃性ガスが内部に充填されます。
- ブタン燃料のみを使用してください。
- 流し台の上、または炎の近くで燃料を補充しないでください。ブタンは最も低い場所に滞留する傾向があります。
- 燃料の充填・補充は換気の良い場所で行ってください。
- インサートまたはライターを持つときは、顔から離してください。
- 性能を最大限に活かすため、Zippo®製ブタン燃料を使用してください。
- 安全な補充のために: 補充缶ノズルがライターの充填ノズルにしっかりと差し込まれていることを確認してください。
- 補充後、少なくとも2分間待ってからインサートを使用してください。
- 10秒以上連続で使用しないでください。
- 50°C以上の高温または長時間の日光には絶対にさらさないでください。
- 穴を開けたり、火の中に入れてはいけません。
- 目に見える炎の上方は異常な高温になります。明るい場所では炎が見えない場合があります。
- ライターを顔に向けてください。
- このインサートは、レギュラーサイズの純正Zippo Windproof Lighterモデル(レギュラー、ヴィンテージ、Armor®, 1941レプリカ等)専用設計されています。
- スリムまたは1935レプリカモデルではご使用いただけません。
- クリーニングのために本製品を分解しないでください。また、いかなる方法でも改造しないでください。分解・改造すると保証の対象外となります。
- ブタンインサートの挿入または取り外しの際は、常にライターケースの蓋を閉じて他の指で持ってください。ライターの側面を持つと、うまく挿入/取り外しができない場合があります。
- 本製品を使用するときは、他の製品の製造元が提供するすべての使用方法と注意事項に従ってください。

免責事項:

Zippoは、本製品の使用または誤用によりお客様または第三者が被る可能性のある損害について、一切責任を負わないものとします。



使用方法:
Zippoライターケースにインサートを取り付けます。

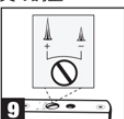


イグニッション



ブタン充填時の注意点
• 燃料の充填・補充は換気の良い場所で行ってください。

炎の調整



使用上のヒント

- 他のブタンライターと同様、このライターインサートは、高度1,500メートルを超える場所では性能に影響を受けます。最適な性能のために、Zippo®またはRonson®製のブタン燃料を使用してください。他社製品を使用した場合、特に高地や氷点下の温度で目詰まりや発火率の低下を引き起こす可能性があります。
- ブタンライターを使用する際には、必ず氷点より高い温度で保管/使用してください。ライターインサートを内ポケットで保管するが、数分間手で温めると、低温でもライターを使用できるようになります。

修理品送付先

〒491-0376
愛知県一宮市萩原町水絵36
ジッポーサービス
TEL:0586-69-2276
受付10:00~17:00(土日祝・休



Butane Torch Lighter Inserts

-en
Single Torch Model #Z8A19
Double Torch Model #Z8B19 A

FILLED / UNFILLED TORCH INSERT WARNINGS:

WARNING: KEEP LIGHTER AND THEIR FUELS OUT OF REACH OF CHILDREN. Ignite lighter away from face and clothing. Be sure flame is out after use. If filled, contains flammable gas under pressure. If unfilled, when filled, will contain flammable gas under pressure. Never expose to heat above 50°C (122°F) or to prolonged sunlight. Never puncture or put in fire. Extreme heat is present above the visible flame. Extra care should be taken to prevent burn, injury or fire. Do not keep lit for more than 10 seconds. Do not refuel over containers such as sinks or near a flame. Butane tends to settle and collect in the lowest point.



If you have any problems with the operation of your Product, **DO NOT return it to the retail store.** Instead, consumers should contact their local distributors listed on zippo.com.

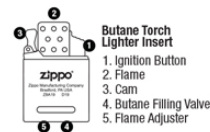
△WARNING: Read all safety warnings and instructions. Failure to follow the warnings and instructions may result in Product damage and/or serious injury. Extra care should be taken to prevent burn, injury, or fire. Save these instructions for future reference.

GENERAL SAFETY WARNINGS AND INSTRUCTIONS:

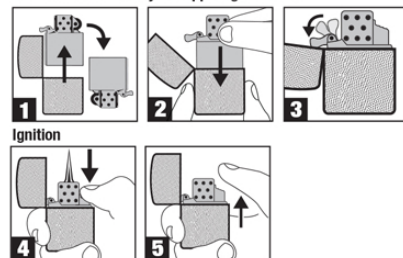
- Keep lighters and their fuels out of reach of children.
- Ignite lighter away from face and clothing.
- Be sure flame is out after use.
- When filled, will contain flammable gas under pressure.
- Use butane fuel only.
- DO NOT refuel over containers such as sinks or near a flame. Butane tends to settle and collect in the lowest point.
- Fill or refill in a well-ventilated area.
- Hold insert or lighter away from face.
- Use Zippo® butane fuel for best performance.
- For safe refilling: ensure proper mating between refill can nozzle and lighter filling valve.
- Wait at least 2 minutes after refilling before using the insert.
- DO NOT keep lit for more than 10 seconds.
- Never expose to heat above 50°C (122°F) or to prolonged sunlight.
- Never puncture or put in fire.
- Extreme heat is present above the visible flame. Flame may NOT be visible in bright light.
- DO NOT point lighter towards face.
- This insert is only designed to work with regular-sized genuine Zippo Windproof Lighter models including: Regular, Vintage, Armor®, and 1941 Replica.
- DOES NOT work with Slim or 1935 Replica models.
- DO NOT attempt to disassemble the Product for cleaning or modify it in any manner. This will void the warranty.
- Always grasp lighter case edge(s) with finger(s) and thumb when inserting or removing butane insert. Gripping face of lighter may cause difficulty.
- Follow all instructions and warnings provided by manufacturer of any other item when using this product.

DISCLAIMER:

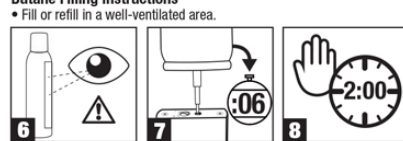
ZIPPO WILL NOT BE RESPONSIBLE OR LIABLE FOR ANY DAMAGES YOU OR ANY THIRD PARTY MAY SUFFER AS A RESULT OF USE OR MISUSE OF THIS PRODUCT.



OPERATING INSTRUCTIONS:
Install the Insert into your Zippo Lighter Case.

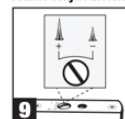


Ignition



Butane Filling Instructions
• Fill or refill in a well-ventilated area.

Flame Adjustment



Performance Tips

- Like all butane lighters, the performance of this lighter insert is affected by high altitudes over 5,000 feet (1,500 meters). For optimum performance, always use Zippo® or Ronson® butane fuel. Use of other brands may result in clogging and poor ignition rate, especially at high altitudes and below-freezing temperatures.
- All butane lighters must be kept above freezing in order to operate. Storing lighter insert in an inner pocket or warming it in your hand for a few minutes will enable the lighter to be used at cold temperatures.

修理品送付先

〒491-0376
愛知県一宮市萩原町水絵36
ジッポーサービス
TEL:0586-69-2276
受付10:00~17:00(土日祝・休

ZIPPO MANUFACTURING COMPANY

33 Barbour Street
Bradford, PA 16701 U.S.A.
zippo.com