



הוצגה הנציג של פצצת זיפו, הייקוליק"
המפורסם, איכות התמרים והגימורים,
ובמובן-האחריות לכל החיים. כל אלה,
הופכים את פצצת זיפו לכרישה כל-כך-
עגימה קלה ובדואית.

הנעורה שמצוי זיפו מיוצרים ונראים
אותו הדבר כבר למעלה מ-80 שנים
מסבירה את הפופולריות והמשבה של
מליוני צרכנים ואספנים ברחבי העולם
כולו.

לפניו מצת זיפו

- **יש לנכס את זיפו רק בזמן בידול של זיפו.**
- יש להחזיק את הפצת ביד אחזק ולשטח את פנימית הפצת (1) ביד השנייה.
- **יש לנכס באיטיות, ולהוציא שוטות לא יחשפו:** יש להרים את פי הפצת ביד לטחוף את הזמיר האחרון שבמה הזקק (2), יש להספיג את הזמיר בידלק למצוא זיפו. יש להפסיק לנכס אחש מפסק הזקק זיפו. יש לחלק לעליון של הזמיר. מידרה והמכל מלא יתר על המידה, הדבר עלול לגרום לרליפת דלק. חזקת גורם לעליון בעור.

- **יש לנכס את הפצת ואת הזיפים לזיפש אותם לפני ההצתה.** יש להחזיק את פנימית הפצת לזעזוע. מבינה והמכל עליו יתר על המידה, יש להוציא את הפצת לזיפו לא לשאת בעמל לעור. מידרה וזיפול בא במצב עם הפצת, יש לעטוף את הזמיר, הזמיר במידה והעליון ממשוך את המזמיר, יש לעטוף לזרופה.
- יש לעטוף שמיל חזקת סגור ועלמ זיפק דלק בחלק לפני ההצתה. נויל הפצתה דליק.

אזהרה: יש להחזיק מזהינע זיפו של זיפו.

הצת את הפצת זיפול מזהינע ומסבירים.
מצת מלא מכל נויל דליק, לעולם אין להחזיק לזמיר-סגורה בנורה מ-50 מעלות עלזיפו או לזמן ממשוך בשטח. לעולם אין לנכס את הפצת ואת לזרוק אחזק לש. לאחר הזיפוש יש לזרוק שולחבה כבחה. הפצת איננה בבה מצמט - יש להסביר את המסכה כדי לכבחה. חזקת גורם לזרוק פצת. אין לנכס יתר על המידה.

מצת זה איננו מזהינע לזיפוש ולזיפו.

181358-D



החלפת אבר הצתה במצת זיפו:

יש לזכור את הנוי (3) ולהסביר את המכשיר במצת מנמת ומזלי: יש לשים כפ שאובא וזיפול חזקת ויש להחזיק את המכשיר במצת זיפו. יש להספיג את הזמיר החזקם בזיפול והלבוש בחורה בעליונה. על המיץ אחזק המסכה לא יקר כזיפול.

יש לזכור אתר אחריות מספך עממיים. כדיא לשמור אבר וסמפת מחתת לפי המזלי (4).

תחזוקת המצת:

שומתל שמזלי ומתמם, יש לשטוח הזמרה בעזרת פיסטה עד שתזמלה מילי לבו וזיפו (כסיים לעד) ואת לנוח את הקצת המסכה עד לזמנה האחרונה. יש לזכור פצתה זו עמם או עממיים בשנה. יש צורך להחליף את המכסה לאחר 2 או 3 מזהינע למיידע נוסף ניתן לפנות לאתר האינטרנט המופיע במחשך.

GUARANTEE

כל מצת זיפו שמגיע למעבדה התקונים שלנו יחזור למצב מכני מעולה ותפעול מלא ללא חיוב, מעולם לא חויב אף אדם על תקן הזיפו שלנו, בלי קשר לגייל המצת או מצבו. המימור החיצוני, מאידך, אינו באחריות.

Zipco ZIPCO MANUFACTURING COMPANY
BRADFORD, PA 16701 USA

לזקבלת תחזוקת במצת לתקונים, בקר במכתב אל www.zipco.co.il

מוזלי להשתמש בזדלק נוזלי, אבוים ומזליים מקוריים של זיפו בלבד.

זדלק זה זיפו מזהינע במיוחד למצת זיפו. הוא נולק בקלות, מבויל לזכה צללה ונקייה, ומשך לאורך זמן.

לשירות תיקונים יש לפנות לזיפול אחר זיפו בישראל:
איטו טר אזר מיקלינג בייבי
רח' קיבוץ גלילית 34
תל-אביב 66550
טל: 03-5184646
www.zipco.co.il

zippo

Genuine Zippo Windproof Lighter

From timeless design to the unmistakable "click"... from the quality of materials and workmanship to the Lifetime Guarantee... these are the features that make a Zippo lighter so satisfying to own.

The fact that the Zippo windproof lighter has endured, virtually unchanged, for over 80 years is proof of its appeal to millions of users and collectors. zippo.com

©2013 Zippo Manufacturing Company. All Rights Reserved



WARNING: KEEP OUT OF REACH OF CHILDREN.

Ignite lighter away from face and clothing. When filled, will contain flammable fluid. Never expose to heat above 50° C or to prolonged sunlight. Never puncture or put in fire. Be sure flame is out after use. This lighter does not self-extinguish – close cover to put out. Fuel is a skin irritant, do not overfill.

THIS LIGHTER IS NOT CHILD RESISTANT.

For care of your new lighter, visit zippo.com/care. Zippo products are legally protected by patents. Visit zippo.com/patents for details.

To fill your Zippo lighter

- Fill only with Zippo fluid.
- Hold lighter in one hand. Use the other hand to remove lighter insert (1).
- Fill slowly, never overfill. Lift felt pad to reveal the packing material in the fuel chamber (2). Saturate the packing with Zippo lighter fluid. Stop filling when fuel reaches top of packing. If overfilled it can leak fuel. Fuel is a skin irritant.
- Wipe lighter and hands dry before igniting. Return lighter insert into case. If overfilled, do not put in pocket or next to skin. If fuel gets on skin, wash the affected area. If irritation persists or worsens, see a Doctor.
- Be sure fuel can is closed and there is no spilled fuel in vicinity before igniting. This is flammable fluid.

To re-flint your Zippo lighter

Remove screw (3) and attached spring at end of fuel chamber. Be sure old flint is removed from tube. Place new flint in tube and replace spring, screw lightly. Be sure screw is turned as far as it will go; if not, cover will not close properly. If wheel binds after new flint is inserted, turn wheel backwards a few times.

Wick Maintenance

When wick becomes black from carbon, pull it up with tweezers until clean wick appears (approx. 1 cm), then trim the end making it even with the chimney height. Perform this maintenance 1 or 2 times a year. It will be necessary to replace the wick after it has been trimmed more than 2 or 3 times. For more information visit the website listed.

THE WORLD FAMOUS
ZIPPO
GUARANTEE

Any Zippo pocket lighter, when returned to our factory, will be put in first class mechanical condition free of charge, for we have yet to charge a cent for the repair of a Zippo pocket lighter, regardless of age or condition. The finish, however, is not guaranteed.

This guarantee is additional to your statutory rights under national law.

zippo

Zippo Manufacturing Company
33 Barbour Street
Bradford, PA 16701 U.S.A.

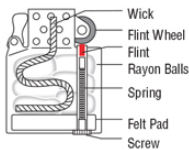
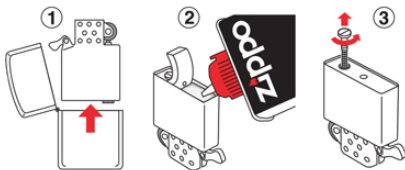
For repair instructions, log onto zippo.com

Always use genuine Zippo fluid, flints and wicks.

Zippo lighter fluid is specially formulated for Zippo windproof lighters. It is clean burning, quick lighting, and long lasting.

לשירות תיקונים יש לפנות
ליבואן הרשמי של זיפו בישראל:
סיטו טי אנד איי מרקטינג בע"מ
רח' קיבוץ גלילות 34
תל-אביב 66550
טלפון: 03-5184646

www.zippo.co.il



TIP: Keep extra flint supply under felt pad.