



Подлинная ветроустойчивая зажигалка из металла

От неизменного дизайна до характерного «щелчка», который ни с чем не спутать..., от качества материалов и изготовления до гарантии на весь срок службы – все это позволяет получать полное удовлетворение от владения зажигалкой Zipro.

Тот факт, что ветроустойчивая зажигалка Zipro насчитывает уже 80-летнюю историю и остается эстетически неизменной, является подтверждением ее привлекательности для миллионов пользователей и коллекционеров.

zipro.ru



ВНИМАНИЕ: ХРАНИТЕ ЗАЖИГАЛКУ В МЕСТЕ, НЕДОСТУПНОМ ДЛЯ ДЕТЕЙ.

Зажигайте зажигалку на безопасном расстоянии от лица и одежды. Заполненная зажигалка содержит пожароопасную жидкость. Держите зажигалку на безопасном расстоянии от источников тепла с температурой выше 50° С и избегайте длительного воздействия на нее солнечных лучей. Не прокалывайте и не бросайте в огонь. После использования убедитесь, что пламя погасло. Зажигалки Zipro не имеют функции самостоятельного гашения. Закройте крышку для гашения пламени. Бензин для зажигалок раздражает кожу, не переполняйте зажигалку.

ЗАЖИГАЛКА НЕ ИМЕЕТ ЗАЩИТЫ ОТ ИСПОЛЬЗОВАНИЯ ДЕТЬМИ.

181453-а

Уход за фитилем

Когда фитиль станет черным от нагара, выгашите его вверх при помощи пинцета так, чтобы появился чистый фитиль (около 1 см), затем ровно обрежьте фитиль на высоте ограждения пламени. Выполняйте эту процедуру 1 или 2 раза в год. После выполнения 2 или 3 обрезков фитиля вам потребуется заменить его. Для получения дополнительной информации посетите наш веб-сайт, адрес которого указан ниже. Всегда используйте бензин, кремни и фитили только компании Zipro

Для оптимальной работы ветроустойчивой зажигалки рекомендуем использовать первоклассное топливо Zipro

Бензин при горении не создает дыма, быстро воспламеняется и обеспечивает длительное горение.



Гарантия

Любая карманная зажигалка Zipro, которая была отправлена в нашу ремонтную мастерскую, будет бесплатно приведена в идеальное механическое состояние. Мы не берем ни цента за ремонт карманной зажигалки Zipro, независимо от срока использования или состояния. Восстановление первоначального внешнего вида не гарантируется.

Эта гарантия предоставляется дополнительно к правам потребителя в соответствии с национальным законодательством.

За информацией об изделии или его ремонте обращайтесь на наш веб-сайт www.zipro.ru или по адресу:

Производитель: Зипро Мэньюфакчуринг США, Брэдфорд, ул. Барбоур 33

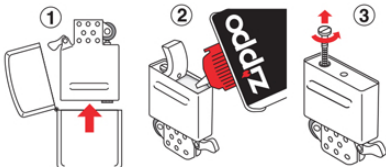
Уполномоченная организация/импортёр/сервис-центр:

ООО "АВАНКОРП",
127015, Россия, г. Москва,
ул. Вятская д. 27, корпус 5
Тел. (495) 787-71-47,
факс (495) 787-72-35,
www.zipro.ru



Заправка зажигалки Zipro

- Заправляйте только бензином Zipro.
- Держите зажигалку в одной руке. Другой рукой извлеките вставку зажигалки (1).
- Заправляйте медленно, не допускайте переполнения. Поднимите фетровую прокладку, чтобы получить доступ к набивке в емкости для топлива (2). Убедитесь в насыщении набивки бензином для зажигалок Zipro. Прекратите заправку, когда топливо достигнет верхней части набивки. В случае, переполнения бензин может потечь. Бензин вызывает раздражение кожи.
- Перед зажиганием тщательно вытрите зажигалку и руки. Установите вставку в корпус зажигалки. В случае переполнения не кладите в карман или места возможного соприкосновения с кожными покровами. При попадании на кожу помойте тот участок, куда попал бензин. В случае, если раздражение не исчезло или стало сильнее, обратитесь к врачу.
- Перед зажиганием зажигалки убедитесь, что емкость с бензином закрыта и поблизости нет разлитого бензина. Он является горючей жидкостью.



Замена кремня в зажигалке Zipro

Отверните винт (3) и извлеките пружину, расположенную на конце топливной емкости. Убедитесь, что старый кремень был извлечен из трубки. Установите новый кремень в трубку, вставьте пружину и немного затяните винт. Убедитесь, что винт закручен до конца. В противном случае, крышка зажигалки не закрывается. Если после установки нового кремня колесо заедает, поверните его несколько раз в обратную сторону.



СОВЕТ: Храните запасной кремень под фетровой прокладкой (4).

zippo

Genuine Zippo Windproof Lighter

From timeless design to the unmistakable "click"... to the quality of materials and workmanship to the Lifetime Guarantee... these are the features that make a Zippo lighter so satisfying to own.

The fact that the Zippo windproof lighter has endured, virtually unchanged, for over 80 years is proof of its appeal to millions of users and collectors.

zippo.ru

©2015 Zippo Manufacturing Company. All Rights Reserved



WARNING: KEEP OUT OF REACH OF CHILDREN.

Ignite lighter away from face and clothing. When filled, will contain flammable fluid. Never expose to heat above 50° C or to prolonged sunlight. Never puncture or put in fire. Be sure flame is out after use. This lighter does not self-extinguish – close cover to put out. Fuel is a skin irritant, do not overfill.

THIS LIGHTER IS NOT CHILD RESISTANT.

THE WORLD FAMOUS ZIPPO GUARANTEE

Any Zippo pocket lighter, when returned to our factory, will be put in first class mechanical condition free of charge, for we have yet to charge a cent for the repair of a Zippo pocket lighter, regardless of age or condition. The finish, however, is not guaranteed.

This guarantee is additional to your statutory rights under national law.

Zippo Manufacturing Company
Bradford, PA 16701 U.S.A.
zippo.com

For repair instructions, log onto www.zippo.ru

To fill your Zippo lighter

- Fill only with Zippo fluid.
- Hold lighter in one hand. Use the other hand to remove lighter insert (1).
- Fill slowly, never overfill. Lift felt pad to reveal the packing material in the fuel chamber (2). Saturate the packing with Zippo lighter fluid. Stop filling when fuel reaches top of packing. If overfilled it can leak fuel. Fuel is a skin irritant.
- Wipe lighter and hands dry before igniting. Return lighter insert into case. If overfilled, do not put in pocket or next to skin. If fuel gets on skin, wash the affected area. If irritation persists or worsens, see a Doctor.
- Be sure fuel can is closed and there is no spilled fuel in vicinity before igniting. This is flammable fluid.

To re-flint your Zippo lighter

Remove screw (3) and attached spring at end of fuel chamber. Be sure old flint is removed from tube. Place new flint in tube and replace spring, screw lightly. Be sure screw is turned as far as it will go; if not, cover will not close properly. If wheel binds after new flint is inserted, turn wheel backwards a few times.

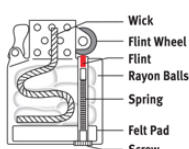
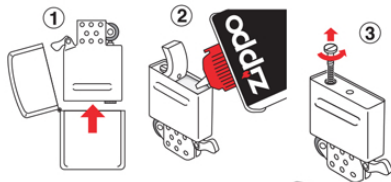
Wick Maintenance

When wick becomes black from carbon, pull it up with tweezers until clean wick appears (approx. 1 cm), then trim the end making it even with the chimney height. Perform this maintenance 1 or 2 times a year. It will be necessary to replace the wick after it has been trimmed more than 2 or 3 times. For more information visit the website listed.

Always use genuine Zippo fluid, flints and wicks.

Zippo lighter fluid is specially formulated for Zippo windproof lighters. It is clean burning, quick lighting, and long lasting.

Organisation/importer/service-center:
000 Avancorp, 127015,
Russia, Moscow,
Vyatskaya 27/5
Tel (495) 787-71-47
Fax (495) 787-72-35
www.zippo.ru



TIP: Keep extra flint supply under felt pad (4).