

# ZIPPO

**Yellow Flame Butane Lighter Inserts**  
English USA - en  
Modell #28A20

© Zippo Manufacturing Company 2021.

**FILLED / UNFILLED TORCH INSERT WARNING:**

**WARNING: KEEP LIGHTER AND THEIR FUELS OUT OF REACH OF CHILDREN.** Ignite lighter away from face and clothing. Be sure flame is out after use. If filled, contains flammable gas under pressure. If unfilled, when filled, will contain flammable gas under pressure. Never expose to heat above 50°C (122°F) or to prolonged sunlight. Never puncture or put in fire. Do not keep lit for more than 30 seconds. Do not refuel or contain gas as sinks or near a flame. Butane tends to settle and collect in the lowest point.



If you have any problems with the operation of your product, **DO NOT return it to the retail store.** Instead, consumers should contact their local distributors listed on zippo.com.

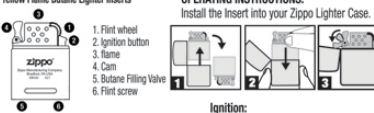
**⚠️ WARNING:** Read all safety warnings and instructions. Failure to follow the warnings and instructions may result in Product damage and/or serious injury. Extra care should be taken to prevent burn, injury, or fire. See these instructions for further reference.

## GENERAL SAFETY WARNINGS AND INSTRUCTIONS:

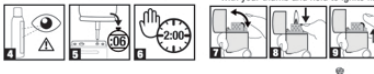
- Keep lighters and their fuels out of reach of children.
- Ignite lighter away from face and clothing.
- Be sure flame is out after use.
- When filled, will contain flammable gas under pressure.
- Use butane fuel only.
- DO NOT refuel or contain gas as sinks or near a flame. Butane tends to settle and collect in the lowest point.
- Fill or refill in a well-ventilated area.
- Hold insert or lighter away from face.
- Use Zippo® butane fuel for best performance.
- For safe refilling: ensure proper mating between refill can nozzle and lighter filling valve.
- Wait at least 2 minutes after refilling before using the insert.
- DO NOT keep lit for more than 30 seconds.
- Never expose to heat above 50°C (122°F) or to prolonged sunlight.
- Never puncture or put in fire.
- DO NOT point lighter towards face.
- This insert is only designed to work with regular-sized genuine Zippo Windproof Lighter models including: Regular, Vintage, Armor®, and 1941 Replica.
- DOES NOT work with Slim or 1935 Replica models.
- DO NOT attempt to disassemble the Product for cleaning or modify it in any manner. This will void the warranty.
- Always grasp lighter case edge(s) with fingers and thumb when inserting or removing butane insert. Gripping face of lighter may cause difficulty.
- Follow all instructions and warnings provided by manufacturer of any other item when using this product.

**DISCLAIMER:** ZIPPO WILL NOT BE RESPONSIBLE OR LIABLE FOR ANY DAMAGES YOU OR ANY THIRD PARTY MAY SUFFER AS A RESULT OF USE OR MISUSE OF THIS PRODUCT.

## Yellow Flame Butane Lighter Inserts



**Butane Filling Instructions**  
Fill or refill in a well-ventilated area.



**To re-fill your insert :**  
Remove screw and attached spring from the bottom of the insert. Be sure fire is removed from tube. Place new fire in tube and replace the spring, screw lightly. Be sure screw is turned as far as it will go. If wheel binds after new fire is inserted, turn it backwards few times.



## Performance Tips

- Like all butane lighters, the performance of this lighter insert is affected by high altitudes over 1000 feet (1,500 meters). For optimum performance, always use Zippo® or Ronson® butane fuel. Use of other brands may result in clogging and poor ignition rate, especially at high altitudes and below-freezing temperatures.
- All butane lighters must be kept above freezing in order to operate. Storing lighter insert in an inner pocket or warming it in your hand for a few minutes will enable the lighter to be used at cold temperatures.

Equipos Repair Clinic  
Zippo GmbH  
Göndelbacher Weg 97  
4644 Eimerich am Rhein  
DEUTSCHLAND  
Tel: +49 (0)2822 7334 100  
www.zippo.de

S. K. Benda Per Group Ltd.  
One Lion Street  
P.O. Box 318  
Gibraltar  
Phone: +350 200 7337  
Fax: +350 200 7330  
www.zippo.com

## Originaler Einsatz für Butan-Feuerzeuge mit gelber Flamme

Modell #28A20

### WARNHINWEISE FÜR GEFÜLLTE/UNGEFÜLLTE FEUERZEUGE:

**WARNING: FEUERZEUGE UND IHRE BRENNSTOFFE AUSSERHALB DER REICHWEITE VON KINDERN AUFBEWAHREN.** Feuerzeug nicht in der Nähe von Gesicht und Kleidung anzünden. Vergewissern Sie sich, dass die Flamme nach Gebrauch erloschen ist. Enthält ein gefülltem Zustand brennbares Gas unter Druck. Wenn nicht gefüllt, wird es nach dem Befüllen ein unter Druck stehendes brennbares Gas enthalten. Niemals Temperaturen über 50 °C (122 °F) oder längere Sonnenbestrahlung aussetzen. Niemals durchbohren oder ins Feuer werfen. Lassen Sie die Flamme nicht länger als 30 Sekunden brennen. Nehmen Sie das Nachfüllen nicht über Behältnisse wie Spülbecken oder in der Nähe einer Flamme vor. Butan neigt dazu, sich am tiefsten Punkt abzusetzen und zu sammeln.



Bei Problemen mit dem Betrieb Ihres Produkts, **geben Sie dieses NICHT an den Verkäufer zurück.** Stattdessen sollten sich die Verbraucher an ihre auf zippo.com aufgeführten lokalen Vertriebspartner wenden.

**⚠️ WARNING:** Lesen Sie alle Sicherheitsvorkehrungen und Anweisungen sorgfältig durch. Die Nichtbeachtung der Warnungen und Anweisungen kann zu Produktschäden und/oder schweren Verletzungen führen. Es ist besondere Vorsicht geboten, um Verbrennungen, Verletzungen oder Brände zu vermeiden. Bewahren Sie diese Anweisungen zum späteren Nachlesen auf.

- ALLGEMEINE SICHERHEITSVORKEHRUNGEN UND ANWEISUNGEN:**
  - Bewahren Sie die Feuerzeuge und deren Brennstoffe außerhalb der Reichweite von Kindern auf.
  - Entzünden Sie das Feuerzeug fern von Gesicht und Kleidung.
  - Vergewissern Sie sich, dass die Flamme nach Gebrauch erloschen ist.
  - Enthält ein gefülltem Zustand unter Druck stehendes brennbares Gas.
  - Verwenden Sie nur Butanbrennstoff.
  - Nehmen Sie das Nachfüllen NICHT über Behältnisse wie Spülbecken oder in der Nähe einer Flamme vor. Butan neigt dazu, sich am tiefsten Punkt abzusetzen und zu sammeln.
  - In einem gut belüfteten Umfeld füllen oder nachfüllen.
  - Halten Sie den Einsatz oder das Feuerzeug vom Gesicht entfernt.
  - Verwenden Sie für optimale Leistung Zippo® Butan.
  - Zum sicheren Nachfüllen: Achten Sie auf die richtige Passung zwischen der Nachfüllkappe und dem Feuerzeugzufuhrventil.
  - Warten Sie nach dem Nachfüllen mindestens 2 Minuten, bevor Sie den Einsatz verwenden.
  - Lassen Sie die Flamme NICHT länger als 30 Sekunden brennen.
  - Niemals Temperaturen über 50 °C (122 °F) oder längere Sonnenbestrahlung aussetzen.
  - Niemals durchbohren oder ins Feuer werfen.
  - Richten Sie das Feuerzeug NICHT auf das Gesicht.

**HAFTUNGSAUSSCHLUSS:** ZIPPO IST NICHT VERANTWORTLICH ODER HAFTBAR FÜR SCHÄDEN, DIE IHNEN ODER DRITTEN DURCH DEN GEBRAUCH ODER MISSBRAUCH DIESER PRODUKTE ENTSTEHEN.

## Originaler Einsatz für Butan-Feuerzeuge mit gelber Flamme



**Anweisungen zum Befüllen mit Butan**  
In einem gut belüfteten Umfeld füllen oder nachfüllen.



### Um Ihren Feuerzeugzustand neu zu zünden:

Die Schraube (6) samt zugehöriger Feder vom Ende der Brennkammer abnehmen. Den alten Zündstein aus dem Rohr entfernen. Den neuen Zündstein in das Rohr einführen, die Feder aufsetzen und zuschrauben. Die Schraube muss ganz eingeschraubt sein, da sich andernfalls der Deckel nicht richtig schließen lässt. Wenn nach dem Einsetzen eines neuen Zündsteins das Rad klemmt, lässt sich dies durch einige Rückwärtsdrehungen beheben.

**Leistungsstips**  
Wie bei allen Butan-Feuerzeugen wird die Leistung dieses Feuerzeugzustands durch Höhen über 1.500 m (5.000 Fuß) beeinträchtigt. Verwenden Sie für eine optimale Leistung immer Zippo®- oder Ronson®-Butanbrennstoff. Die Verwendung anderer Marken kann zu Verstopfungen und einer schlechten Zündrate führen, insbesondere in großen Höhen und bei Temperaturen unter dem Gefrierpunkt.

Alle Butan-Feuerzeuge müssen zum Betrieb über dem Gefrierpunkt gehalten werden. Wenn Sie den Feuerzeugzustand in einer Innentasche aufbewahren oder einige Minuten in der Hand erwärmen, kann das Feuerzeug bei niedrigen Temperaturen verwendet werden.

## fr

### Insert de briquet au butane à flamme jaune véritable

Modèle n° 28A20

**AVERTISSEMENTS BRIQUET TORCHE REMPLI / NON REMPLI:**  
**AVERTISSEMENT : GARDER LE BRIQUET ET SES COMBUSTIBLES HORS DE LA PORTÉE DES ENFANTS.** Allumer le briquet à distance du visage et des vêtements. S'assurer que la flamme est bien éteinte après utilisation. Si le produit est rechargé, il contient du gaz inflammable sous pression. Si le produit n'est pas chargé, une fois rechargé il contiendra du gaz inflammable sous pression. Ne jamais exposer le produit à une chaleur supérieure à 50°C (122°F) ou au soleil de manière prolongée. Ne jamais pointer le produit, ni le jeter dans le feu. Ne pas maintenir le produit allumé pendant plus de 30 secondes. Ne pas remplir le briquet au-dessus d'une surface comme un évier ou près d'une flamme. Le butane a tendance à s'accumuler au point le plus bas.



## en

### Insert de briquet au butane à flamme jaune véritable

Modèle n° 28A20

**AVERTISSEMENTS BRIQUET TORCHE REMPLI / NON REMPLI:**  
**AVERTISSEMENT : GARDER LE BRIQUET ET SES COMBUSTIBLES HORS DE LA PORTÉE DES ENFANTS.** Allumer le briquet à distance du visage et des vêtements. S'assurer que la flamme est bien éteinte après utilisation. Si le produit est rechargé, il contient du gaz inflammable sous pression. Si le produit n'est pas chargé, une fois rechargé il contiendra du gaz inflammable sous pression. Ne jamais exposer le produit à une chaleur supérieure à 50°C (122°F) ou au soleil de manière prolongée. Ne jamais pointer le produit, ni le jeter dans le feu. Ne pas maintenir le produit allumé pendant plus de 30 secondes. Ne pas remplir le briquet au-dessus d'une surface comme un évier ou près d'une flamme. Le butane a tendance à s'accumuler au point le plus bas.

## nl

### Insert de briquet au butane met echte gele vlam

Modelle #28A20

### WAARSCHUWINGEN GEVULDE/ONGEVULDE AANSTEKER:

**WAARSCHUWING: HOUD AANSTEKER EN BRANDSTOFFEN BIJTEN BEREIK VAN KINDEREN.** Gebruik aansteeker op veilige afstand van gezicht en kleding. Zorg ervoor dat de vlam uit is na gebruik. Indien het product is opgeladen, bevat het ontvlambaar gas onder druk. Indien niet opgeladen, zal het na vullen met ontvlambaar gas onder druk overvullen. Nooit toestellen aan temperaturen boven 50°C of aan langdurig zonlicht. Niet doorboren of in brand steken. Laat niet meer dan 30 seconden branden. Vul niet bij, reserveer vullings toevoegingen of de buurt van een vlam. Butaan heeft de neiging zich op het laagste punt te verzamelen.



- NE PAS maintenir le briquet allumé pendant plus de 30 secondes.
- Ne jamais exposer le produit à une chaleur supérieure à 50°C (122°F) ou au soleil de manière prolongée.
- Ne jamais pointer le produit, ni le jeter dans le feu.
- NE PAS pointer le briquet vers le visage.
- Cet insert est uniquement conçu pour fonctionner avec les modèles Zippo Windproof Lighter authentiques de cette gamme, notamment: Regular, Vintage, Armor®, et 1941 Replica.
- NE FONCTIONNE PAS avec des modèles Slim ou 1935 Replica.
- NE PAS essayer de démonter le produit pour le nettoyer ou de le modifier de quelque manière que ce soit. Cela annulera la garantie du produit.
- Toujours saisir les bords du boîtier du briquet avec les doigts et le pouce lors de l'insertion ou du retrait de l'insert au butane. Saisir le face du briquet peut causer des difficultés.
- Suivre toutes les instructions et les avertissements fournis par le fabricant de tout autre objet lors de l'utilisation de ce produit.

## AVERTISSEMENT :

ZIPPO NE SAURAIT ÊTRE TENU RESPONSABLE DES DOMMAGES QUE VOUS OU UN TIERS POURRIEZ SUBIR SUITE À L'UTILISATION OU À UNE MAUVAISE UTILISATION DE CE PRODUIT.

### Insert de briquet au butane à flamme jaune véritable

Modèle n° 28A20

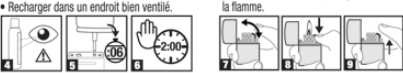
### INSTRUCTIONS D'UTILISATION:

Installer l'insert dans l'étui de votre briquet Zippo.



### Remplissage du briquet

Recharger dans un endroit bien ventilé.



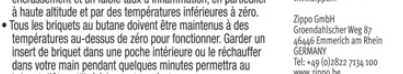
## pt

### Insert de briquet au butane à flamme jaune véritable

Modèle n° 28A20

### AVERTISSEMENTS BRIQUET TORCHE REMPLI / NON REMPLI:

**AVERTISSEMENT : GARDER LE BRIQUET ET SES COMBUSTIBLES HORS DE LA PORTÉE DES ENFANTS.** Allumer le briquet à distance du visage et des vêtements. S'assurer que la flamme est bien éteinte après utilisation. Si le produit est rechargé, il contient du gaz inflammable sous pression. Si le produit n'est pas chargé, une fois rechargé il contiendra du gaz inflammable sous pression. Ne jamais exposer le produit à une chaleur supérieure à 50°C (122°F) ou au soleil de manière prolongée. Ne jamais pointer le produit, ni le jeter dans le feu. Ne pas maintenir le produit allumé pendant plus de 30 secondes. Ne pas remplir le briquet au-dessus d'une surface comme un évier ou près d'une flamme. Le butane a tendance à s'accumuler au point le plus bas.



## ASM Vaghiere Ltd.

WAGONS DISTRIBUTION

STL Nathem-Guldara

ZIPPO S.A.S.

ZIPPO S.A.S.

ZIPPO S.A.S.

ZIPPO S.A.S.

ZIPPO S.A.S.

ZIPPO S.A.S.

ZIPPO S.A.S.

ZIPPO S.A.S.

ZIPPO S.A.S.

ZIPPO S.A.S.

ZIPPO S.A.S.

ZIPPO S.A.S.

ZIPPO S.A.S.

ZIPPO S.A.S.

ZIPPO S.A.S.

ZIPPO S.A.S.

ZIPPO S.A.S.

ZIPPO S.A.S.

ZIPPO S.A.S.

ZIPPO S.A.S.

ZIPPO S.A.S.

ZIPPO S.A.S.

ZIPPO S.A.S.

ZIPPO S.A.S.

ZIPPO S.A.S.

ZIPPO S.A.S.

ZIPPO S.A.S.

ZIPPO S.A.S.

ZIPPO S.A.S.

ZIPPO S.A.S.

ZIPPO S.A.S.

ZIPPO S.A.S.

ZIPPO S.A.S.

ZIPPO S.A.S.

ZIPPO S.A.S.

ZIPPO S.A.S.

ZIPPO S.A.S.

ZIPPO S.A.S.

ZIPPO S.A.S.

ZIPPO S.A.S.

ZIPPO S.A.S.

ZIPPO S.A.S.

ZIPPO S.A.S.

ZIPPO S.A.S.

ZIPPO S.A.S.

ZIPPO S.A.S.

ZIPPO S.A.S.

ZIPPO S.A.S.

ZIPPO S.A.S.

ZIPPO S.A.S.

ZIPPO S.A.S.

ZIPPO S.A.S.

ZIPPO S.A.S.

ZIPPO S.A.S.

ZIPPO S.A.S.

ZIPPO S.A.S.

ZIPPO S.A.S.

ZIPPO S.A.S.

ZIPPO S.A.S.

ZIPPO S.A.S.

ZIPPO S.A.S.

ZIPPO S.A.S.

ZIPPO S.A.S.

ZIPPO S.A.S.

ZIPPO S.A.S.

ZIPPO S.A.S.

ZIPPO S.A.S.

ZIPPO S.A.S.

ZIPPO S.A.S.

ZIPPO S.A.S.

ZIPPO S.A.S.

ZIPPO S.A.S.

ZIPPO S.A.S.

ZIPPO S.A.S.

ZIPPO S.A.S.

ZIPPO S.A.S.

ZIPPO S.A.S.

ZIPPO S.A.S.

ZIPPO S.A.S.

ZIPPO S.A.S.

ZIPPO S.A.S.

ZIPPO S.A.S.

ZIPPO S.A.S.

ZIPPO S.A.S.

ZIPPO S.A.S.

ZIPPO S.A.S.

ZIPPO S.A.S.

ZIPPO S.A.S.

ZIPPO S.A.S.

ZIPPO S.A.S.

## Als u problemen hebt met de werking van uw Product, moet u dit NIET naar de winkel terugbrengen.

In plaats daarvan moeten consumenten contact opnemen met hun lokale distributeurs, die worden vermeld op zippo.com.

## ⚠️ WAARSCHUWING:

Lees alle veiligheidsinstructies en instructies. Het niet opvolgen van de waarschuwingen en instructies kan leiden tot product schade en/of ernstig letsel. Wees uitsluitend voorzichtig om brandwonden, verwondingen of brand te voorkomen. Bewaar deze instructies voor toekomstig gebruik.

## ALGEMENE VEILIGHEIDSWAARSCHUWINGEN EN INSTRUCTIES:

- Houd aanstekers en brandstoffen buiten bereik van kinderen.
- Gebruik aansteeker op veilige afstand van gezicht en kleding.
- Zorg ervoor dat de vlam uit is na gebruik.
- De gevulde aansteeker bevat ontvlambaar gas onder druk.
- Gebruik alleen butaanbrandstof.
- Vul niet bij, reserveer vullings toevoegingen of de buurt van een vlam. Butaan heeft de neiging zich op het laagste punt te verzamelen.
- Vul of herfill in een goed geventileerde ruimte.
- Houd de aansteeker of aansteeker weg van het gezicht.
- Gebruik Zippo®-butaanbrandstof voor de beste prestaties.
- Voor veilig vullen: zorg voor een goede aansluiting tussen het vulpompstomdrukt en de aansteekervulkuip.
- Wacht minimaal 2 minuten na het vullen voordat u de aansteeker opkleept.
- Laat NIET meer dan 30 seconden branden.
- Nooit toestellen aan temperaturen boven 50°C of aan langdurig zonlicht.
- Nooit doorboren of in brand steken.
- Richt de aansteeker NIET richting het gezicht.
- Gebruik aansteeker op veilige afstand van gezicht. Gebruik met echte Zippo Windproof Lighter-modellen van normaal maat, Regular, Vintage, Armor® en 1941 Replica.
- Werk NIET met de modellen Slim of 1935 Replica.
- Probeer NIET het product te demonteren voor reiniging of op enige manier te wijzigen. Hierdoor verloft de garantie.
- Pak altijd de randen van de aansteekbehuizing met vingertjes en duim vast bij het plaatsen of verwijderen van de butaan-aansteeker. De voorkant van de aansteeker vastpakken kan problemen veroorzaken.
- Alle alle instructies en waarschuwingen van de fabrikant van enig ander artikel wanneer u dit product gebruikt.

## DISCLAIMER:

ZIPPO IS NIET VERANTWOORDELIJK VOOR ENIGE SCHADE DIE U OF EEN DERDE PARTIJ LIDEN ALSDAAR GEVOLG VAN GEBRUIK OF MISBRUK VAN DIT PRODUCT.

### Aansteekinzet op butane met echte gele vlam

Modelle #28A20

### INSTRUCTIES VOOR HET VULLEN MET BUTAN

Vul of herfill in een goed geventileerde ruimte.



### Waarschuwingen voor het vullen met butaan

- Vul of herfill in een goed geventileerde ruimte.
- Wacht minimaal 2 minuten na het vullen voordat u de aansteeker opkleept.
- Laat NIET meer dan 30 seconden branden.
- Nooit doorboren of in brand steken.
- Richt de aansteeker NIET richting het gezicht.
- Gebruik aansteeker op veilige afstand van gezicht en kleding.
- Zorg ervoor dat de vlam uit is na gebruik.
- De gevulde aansteeker bevat ontvlambaar gas onder druk.
- Gebruik alleen butaanbrandstof.
- Vul niet bij, reserveer vullings toevoegingen of de buurt van een vlam. Butaan heeft de neiging zich op het laagste punt te verzamelen.
- Vul of herfill in een goed geventileerde ruimte.
- Houd de aansteeker of aansteeker weg van het gezicht.
- Gebruik Zippo®-butaanbrandstof voor de beste prestaties.
- Voor veilig vullen: zorg voor een goede aansluiting tussen het vulpompstomdrukt en de aansteekervulkuip.
- Wacht minimaal 2 minuten na het vullen voordat u de aansteeker opkleept.
- Laat NIET meer dan 30 seconden branden.
- Nooit doorboren of in brand steken.
- Richt de aansteeker NIET richting het gezicht.
- Gebruik aansteeker op veilige afstand van gezicht. Gebruik met echte Zippo Windproof Lighter-modellen van normaal maat, Regular, Vintage, Armor® en 1941 Replica.
- Werk NIET met de modellen Slim of 1935 Replica.
- Probeer NIET het product te demonteren voor reiniging of op enige manier te wijzigen. Hierdoor verloft de garantie.
- Pak altijd de randen van de aansteekbehuizing met vingertjes en duim vast bij het plaatsen of verwijderen van de butaan-aansteeker. De voorkant van de aansteeker vastpakken kan problemen veroorzaken.
- Alle alle instructies en waarschuwingen van de fabrikant van enig ander artikel wanneer u dit product gebruikt.

## DISCLAIMER:

ZIPPO IS NIET VERANTWOORDELIJK VOOR ENIGE SCHADE DIE U OF EEN DERDE PARTIJ LIDEN ALSDAAR GEVOLG VAN GEBRUIK OF MISBRUK VAN DIT PRODUCT.

### Aansteekinzet op butane met echte gele vlam

Modelle #28A20

### INSTRUCTIES VOOR HET VULLEN MET BUTAN

Vul of herfill in een goed geventileerde ruimte.



### Waarschuwingen voor het vullen met butaan

- Vul of herfill in een goed geventileerde ruimte.
- Wacht minimaal 2 minuten na het vullen voordat u de aansteeker opkleept.
- Laat NIET meer dan 30 seconden branden.
- Nooit doorboren of in brand steken.
- Richt de aansteeker NIET richting het gezicht.
- Gebruik aansteeker op veilige afstand van gezicht en kleding.
- Zorg ervoor dat de vlam uit is na gebruik.
- De gevulde aansteeker bevat ontvlambaar gas onder druk.
- Gebruik alleen butaanbrandstof.
- Vul niet bij, reserveer vullings toevoegingen of de buurt van een vlam. Butaan heeft de neiging zich op het laagste punt te verzamelen.
- Vul of herfill in een goed geventileerde ruimte.
- Houd de aansteeker of aansteeker weg van het gezicht.
- Gebruik Zippo®-butaanbrandstof voor de beste prestaties.
- Voor veilig vullen: zorg voor een goede aansluiting tussen het vulpompstomdrukt en de aansteekervulkuip.
- Wacht minimaal 2 minuten na het vullen voordat u de aansteeker opkleept.
- Laat NIET meer dan 30 seconden branden.
- Nooit doorboren of in brand steken.
- Richt de aansteeker NIET richting het gezicht.
- Gebruik aansteeker op veilige afstand van gezicht. Gebruik met echte Zippo Windproof Lighter-modellen van normaal maat, Regular, Vintage, Armor® en 1941 Replica.
- Werk NIET met de modellen Slim of 1935 Replica.
- Probeer NIET het product te demonteren voor reiniging of op enige manier te wijzigen. Hierdoor verloft de garantie.
- Pak altijd de randen van de aansteekbehuizing met vingertjes en duim