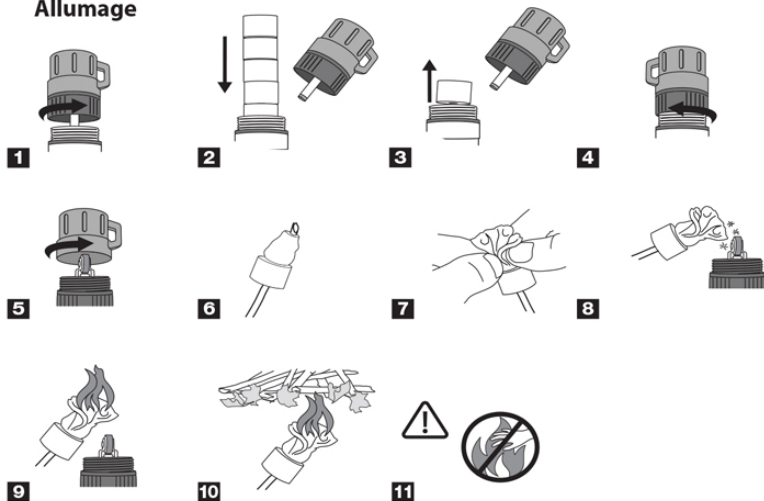
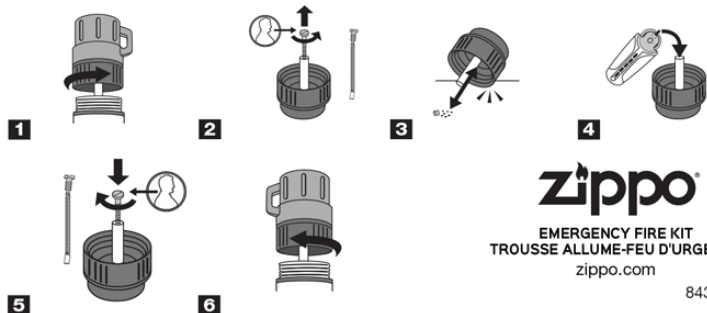


Ignition Allumage



How to replace flint Comment remplacer la pierre



zippo
EMERGENCY FIRE KIT
TROUSSE ALLUME-FEU D'URGENCE
zippo.com

843757-a

ONE YEAR LIMITED WARRANTY

Zippo Manufacturing Company warrants the Product against manufacturing defects in material and workmanship under normal use. This warranty does not cover, and Zippo shall have no liability with respect to, damage, failure or loss caused by or attributable to abuse, accident, misuse, improper or abnormal use, neglect, improper or unauthorized repair, failure to follow instructions provided by Zippo or "acts of God" or other contingencies beyond the control of Zippo. This warranty does not cover the incidental or consequential damages, although some states do not allow the exclusion or limitation of incidental or consequential damages, so the above limitation or exclusion may not apply to you.

Warranty coverage extends to the original purchase and begins on the date of purchase and ends one (1) year thereafter. Other than as to the foregoing, this warranty is in lieu of all other express and implied warranties. Any implied warranties which by law cannot be excluded are limited to this same period. Some states do not allow limitations on how long an implied warranty lasts, so the above limitation may not apply to you. This warranty gives you specific legal rights, and you may also have other rights which vary from state to state. To obtain proper instructions for service under this limited warranty, refer to repair instructions at zippo.com or contact Zippo.

Consumer Relations at consumerrelations@zippo.com or 1-888-442-1932. Do not return the Product to the retail store. If the Product is covered by the warranty, Zippo will repair or replace the item or will refund the purchase price. Any attempt to disassemble the Product by user or any non-approved repair center will void this warranty.

NOTE: Proof of purchase is required for warranty service.

ZIPPO MANUFACTURING COMPANY

33 Barbour Street
Bradford, PA 16701 U.S.A.

DANGER: This product produces hot sparks. Treat this product with the same caution you would any Fire-starting device. Do not use in enclosed spaces or near flammable gasses or surfaces that you do not intend to burn.

GARANTIE LIMITÉE D'UN AN

Zippo Manufacturing Company garantit le produit contre les défauts de matériaux et de fabrication dans des conditions normales d'utilisation. Cette garantie ne couvre pas les dommages, la défaillance ou la perte causée par une utilisation abusive, un accident, une mauvaise utilisation, une utilisation anormale ou inappropriée, la négligence, une réparation mal faite ou non autorisée, le non-respect des instructions fournies par Zippo, les catastrophes naturelles ou d'autres facteurs échappant au contrôle de Zippo, ou qui leur sont attribuables, et Zippo n'assume aucune responsabilité à l'égard de ces dommages, défaillances ou pertes. La présente garantie ne couvre pas les dommages consécutifs ou indirects, mais certaines provinces et certains territoires ne permettent pas l'exclusion ou la limitation des dommages consécutifs ou indirects, donc la limitation ou l'exclusion susmentionnée pourrait ne pas s'appliquer à vous.

La couverture de la garantie s'applique au premier acheteur; elle entre en vigueur à la date d'achat et se termine un (1) an après. Autrement que stipulé dans les dispositions précédentes, la présente garantie remplace toute autre garantie expresse et implicite. Toute garantie implicite qui, en vertu de la loi, ne peut pas être exclue se limite à cette même période. Étant donné que certaines provinces et certains territoires ne permettent pas de limiter la durée d'une garantie implicite, la limitation susmentionnée pourrait ne pas s'appliquer à vous. La présente garantie vous donne des droits légaux précis, et vous pourriez aussi avoir d'autres droits légaux qui pourront varier selon la province ou le territoire.

Pour obtenir des instructions de service appropriées en vertu de la présente garantie limitée, veuillez consulter les instructions de réparation sur zippo.com ou communiquer avec le Service à la clientèle au 1-888-442-1932. Ne pas retourner le produit au magasin. Si le produit est couvert par la garantie, Zippo le réparera ou le remplacera ou remboursera le prix d'achat. Toute tentative d'ouvrir les parties scellées du produit par l'utilisateur ou tout centre de réparation non approuvé annulera la présente garantie.

REMARQUE: Une preuve d'achat est requise pour le service sous garantie.

ZIPPO MANUFACTURING COMPANY

33 Barbour Street
Bradford, PA 16701 U.S.A.

DANGER: Ce produit génère des étincelles chaudes. Traiter ce produit avec la même prudence que pour tout autre dispositif allume-feu. Ne pas utiliser dans des espaces clos ou à proximité de gaz ou de surfaces inflammables que vous n'avez pas l'intention de brûler.

zippo

zippo.com