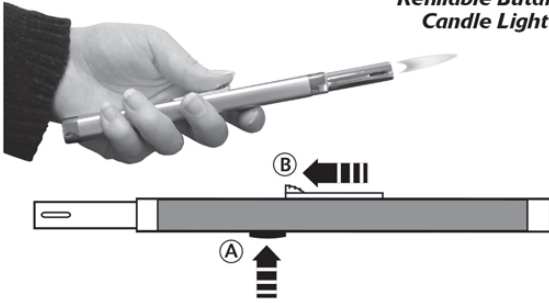


zippo®

Refillable Butane
Candle Lighter



INSTRUCTIONS

Our classic design features a patented child resistant safety lock button (A), which releases and allows the ignition switch (B) to engage.

To operate:

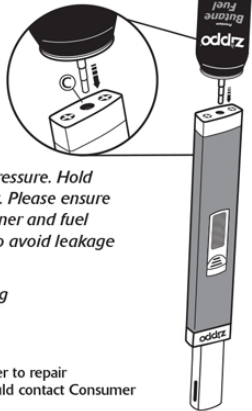
- 1) Depress and hold safety lock button (A).
- 2) Slide ignition switch (B) forward to ignite and hold to maintain flame.
- 3) Release the ignition switch to extinguish flame and stop fuel flow.

Do not refill near flame, heat source or sparks. Use only in well ventilated area.

Keep lighter and fuel out of reach of children.

To refill with butane fuel:

- 1) Use only a premium grade butane fuel to refill. Use of other than Zippo Premium Butane Fuel may result in damage to the filling valve and could cause clogging.
- 2) Always refill in the position shown. Place butane fuel nozzle into filling valve (C) and depress with firm, even pressure. Hold for several seconds. Repeat if necessary. Please ensure proper mating between the refill container and fuel reservoir of the lighter during refilling to avoid leakage of fuel.
- 3) Wait at least two minutes after refueling before using.



To obtain service under this limited warranty, refer to repair instructions at Zippo.com or U.S. consumers should contact Consumer Relations at 814-368-2700.

If you have any problems with the operation of your Candle Lighter, do not return it to the retail store. Instead, consumers in the U.S. should contact Zippo Consumer Relations at 814-368-2700 for further instructions or ship the lighter, via ground service (due to government regulations) to the address listed on rear panel.

A \$5.00 shipping and handling fee applies to repairs of the Candle Lighter.

Consumers outside the U.S. should contact your local distributor. **Under no circumstances should you mail a Candle Lighter to Zippo.** Please follow the advice of the local distributor in your country; see listing.

Complies with ASTM F2201-02 and is Child Resistant
Printed in China

*Zippo Premium Butane Fuel is recommended
for your Zippo Candle Lighter and
other refillable butane products.*



LIMITED WARRANTY

Any Zippo Candle Lighter when returned to Zippo within one year of purchase, with a \$5.00 shipping and handling fee and proof of purchase, will be repaired or replaced at Zippo's discretion. Damage to a Zippo Candle Lighter caused by abuse or misuse is not covered. The finish is not warranted.

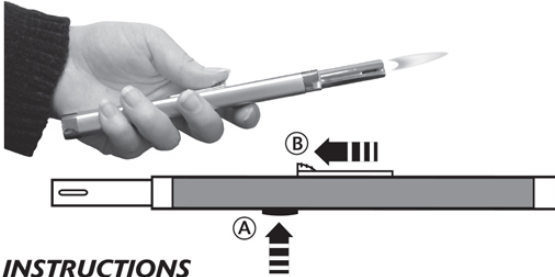
This limited warranty gives you specific legal rights. You may also have other legal rights that vary by state or country. Other Zippo products carry different warranties. To obtain service under this limited warranty, refer to repair instructions at Zippo.com or U.S. consumers should contact Consumer Relations at 814-368-2700. Consumers outside the U.S. should contact your local distributor.

zippo®

Zippo Manufacturing Company
33 Barbour Street
Bradford, PA 16701 U.S.A.

Zippo®

Allume-bougies au butane réutilisable



INSTRUCTIONS

Notre conception classique est dotée d'un bouton de verrouillage breveté à l'épreuve des enfants (A), qui libère le bouton d'allumage et permet de l'activer.

Mode d'emploi

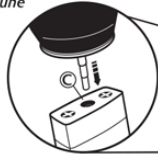
- 1) Appuyer sur le bouton de verrouillage (A) et le tenir enfoncé.
- 2) Faire glisser le bouton d'allumage (B) vers l'avant pour allumer le briquet et le tenir pour maintenir la flamme.
- 3) Relâcher l'interrupteur d'ignition pour éteindre la flamme et arrêter le débit de carburant.

Ne pas remplir à proximité d'une flamme, d'une source de chaleur ou d'étincelles. Utiliser uniquement dans un endroit bien ventilé.

Garder le briquet et l'essence hors de la portée des enfants.

Pour remplir avec du butane :

- 1) Utiliser seulement du butane de qualité supérieure pour remplir le briquet. L'usage d'un butane autre que le butane de qualité supérieure Zippo pourrait entraîner des dommages au clapet de remplissage et causer une obstruction.
- 2) Toujours remplir de la façon illustrée. Placer la buse d'injection de butane dans le clapet de remplissage (C) et appuyer plusieurs fois en exerçant une pression uniforme. Tenir pendant plusieurs secondes. Répéter au besoin. Assurer un bon contact entre la bouteille de butane et le réservoir du briquet lors du remplissage afin d'éviter les fuites de combustible.
- 3) Attendre au moins deux minutes après le remplissage avant d'utiliser le briquet.



Pour obtenir un service en vertu de cette garantie limitée, consulter les instructions de réparation au www.zippo.com ou communiquer avec le Service des relations avec la clientèle au (814) 368-2700.

En cas de problème de fonctionnement de l'allume-bougies, ne pas le retourner au magasin de détail. Au lieu de cela, les consommateurs des États-Unis devraient communiquer avec Zippo à la clientèle au 814-368-2700 pour plus d'instructions ou d'un navire du briquet, via le service au sol (en raison de réglementations gouvernementales) à l'adresse indiquée ci-dessous.

Des frais d'expédition et de manutention de 5,00 \$ s'appliquent aux réparations de l'allume-bougies.

Les consommateurs hors des États-Unis doivent contacter votre distributeur local. **Vous ne devez en aucun cas envoyer un allume-bougies par la poste à Zippo.** S'il vous plaît suivre les conseils du distributeur local dans votre pays; voir la liste.

GARANTIE LIMITÉE

Tout allume-bougies Zippo retourné à Zippo dans l'année suivant l'achat, accompagné du paiement des frais d'expédition et de manutention de 5,00 \$ et d'une preuve d'achat, sera réparé ou remplacé, à la discrétion de Zippo. Les dommages causés à un allume-bougies Zippo par l'abus ou une mauvaise utilisation ne sont pas couverts. Le fini n'est pas garanti.

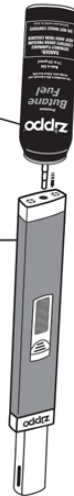
La présente garantie limitée vous confère des droits spécifiques. Vous pourriez aussi avoir d'autres droits qui pourront varier selon la province ou le pays. D'autres produits Zippo comportent une garantie différente. Pour obtenir un service en vertu de cette garantie limitée, consulter les instructions sur Zippo.com. Les consommateurs des États-Unis devraient communiquer avec le Service des relations avec les consommateurs au 814-368-2700. Les consommateurs à l'extérieur des États-Unis devraient contacter leur distributeur local.

zippo®

Zippo Manufacturing Company
33 Barbour Street
Bradford, PA 16701 U.S.A.

Ce briquet est à l'épreuve des enfants et est conforme aux normes ASTM F2201-02e1 et ISO 22702-2003.

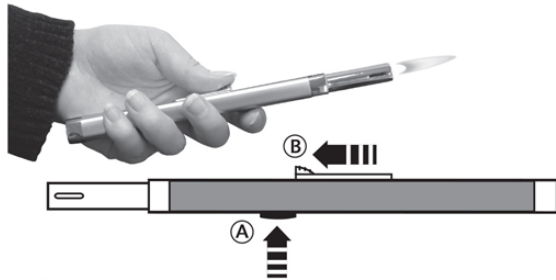
Imprimé en Chine



On recommande d'utiliser le butane de qualité supérieure Zippo pour l'allume-bougies Zippo et autres produits au butane réutilisables.

Zippo

Encendedor de Velas Recargable con Butano



INSTRUCCIONES

El diseño clásico presenta un botón de control de seguridad (A) para evitar que el encendedor sea accionado por niños; este botón libera el interruptor de encendido (B) y permite accionarlo.

Operación del encendedor:

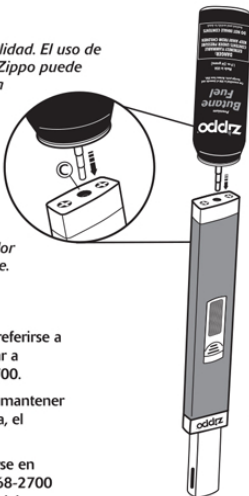
- 1) Accionar y mantener apretado el botón de control de seguridad (A).
- 2) Deslizar el interruptor de encendido (B) hacia adelante para encender y mantenga presionado para mantener la llama.
- 3) Soltar el interruptor de encendido para apagar la llama y detener el flujo de combustible.

No recargar cerca de llamas, fuentes de calor o chispas. Usar solamente en áreas bien ventiladas.

Mantener el encendedor y combustible fuera del alcance de los niños.

Para recargar con gas butano:

- 1) Recargar únicamente usando butano de primera calidad. El uso de combustible que no sea butano de primera calidad Zippo puede dañar la válvula de llenado y puede obstruir la salida de combustible.
- 2) Siempre recargar en la posición mostrada a la derecha. (válvula hacia arriba). Colocar la boquilla de butano dentro de la válvula de llenado (C) y presionar varias veces en forma firme y constante. Mantenga por varios segundos. Repita si fuese necesario. Asegure por favor el acoplamiento apropiado entre el envase del repuesto y el depósito del combustible del alumbrador durante rellenar para evitar la salida del combustible.
- 3) Espere por lo menos dos minutos después de haberlo cargado antes de usarlo.



Para obtener servicio bajo esta garantía limitada, deben referirse a las instrucciones de reparación en Zippo.com o contactar a relaciones con el Consumidor en el teléfono 814-368-2700.

El conveniente soporte de apoyo es una manera fácil de mantener el Encendedor de Velas siempre a mano sobre la mesada, el armario o el dintel de la chimenea del hogar.

En cambio, los consumidores en los EE.UU. deben ponerse en contacto Zippo Relaciones con el Consumidor en 814-368-2700 para recibir instrucciones o enviar la más ligera, a través del servicio de tierra (debido a regulaciones gubernamentales) a la dirección que aparece a continuación.

Un cargo de \$ 5.00 en concepto de manejo y envío es aplicado a toda reparación de un Encendedor de Velas.

Los consumidores fuera de los EE.UU. deben ponerse en contacto con su distribuidor local. **Bajo ninguna circunstancia usted debe enviar a Zippo por correo un Encendedor de Velas.** Por favor, siga el consejo del distribuidor local en su país, ver la lista.

GARANTIA LIMITADA

Cualquier Encendedor de Velas Zippo cuando sea devuelto a Zippo dentro del periodo de un Año de su compra, con prueba de compra y el pago de \$5.00 para gastos de manejo y envío, será reparado o reemplazado según Zippo disponga. Daños al Encendedor de Velas Zippo causados por abuso o mal uso no está cubierto. Los acabados no están garantizados.

Esta garantía limitada le otorga derechos legales específicos. Usted puede tener también otros derechos legales que varían según el Estado o País. Otros productos Zippo tienen diferentes garantías. Para obtener servicio bajo esta garantía limitada buscar en instrucciones para reparaciones en Zippo.com o consumidores de U.S deben contactar a relaciones con el Consumidor al 814-368-2700. Los consumidores fuera de US deben contactar a su distribuidor local.

Zippo

Zippo Manufacturing Company
33 Barbour Street
Bradford, PA 16701 U.S.A.

Cumple con la norma ASTM F2201-02 & ISO 22702:2003 y es a prueba de niños
Impreso en China



Se recomienda el uso del Butano Zippo Premium para su Encendedor de Velas Zippo y otros productos de butano recargables.